



ERGEBNISPRÄSENTATION DES NLQ

UNTERRICHTSBEOBSACHTUNGEN

JAN/FEB 2026

Das Niedersächsische Landesinstitut für schulische Qualitätsentwicklung (NLQ) ist die zentrale Einrichtung des Landes zur Unterstützung der Schulen und zur Weiterentwicklung des Bildungswesens. Sie unterstützt Schulen, die sich für diese freiwillige Beratung entscheiden, in den Bereichen Evaluation und Qualitätsentwicklung und bietet dazu bedarfsorientiert und zielgerichtet Dienstleistungen für die innerschulischen Fragestellungen an. Das konkrete Anliegen der Schule steht im Zentrum der Evaluationsberatung. Die Schule entscheidet über Umfang und Art der Unterstützungsleistung.

Fragestellung des Evaluationsauftrages:

Fördert das individualisierte Lernen an der Grundschule Neuenkirchen im Hülsen den Kompetenzerwerb der Schülerinnen und Schüler? (Lernwirksamkeit)

Unterrichtsbeobachtungen (MK & NLQ)

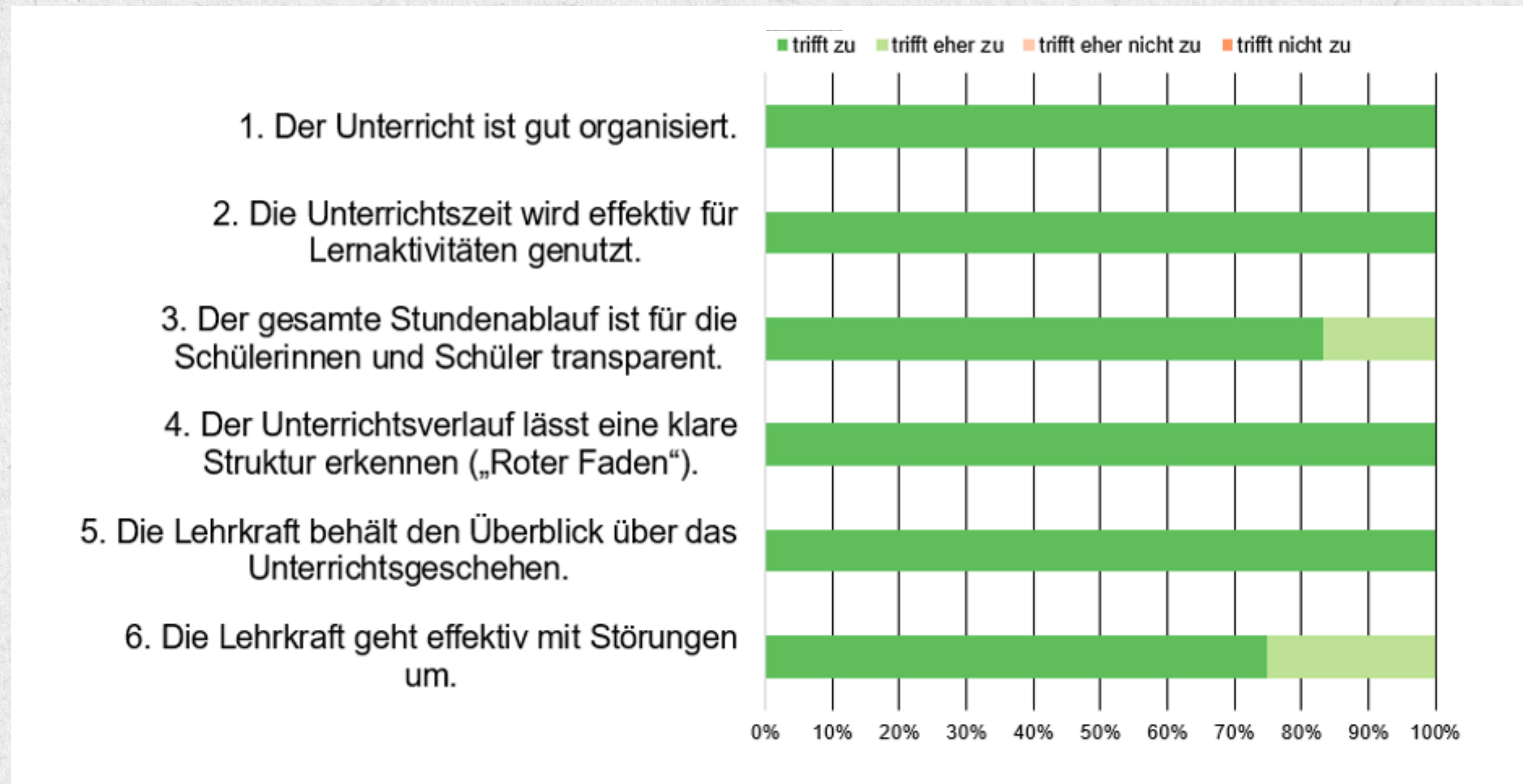
Basisdimensionen

- Effiziente Klassenführung
- Unterstützendes Unterrichtsklima
- Kognitive Aktivierung

Erweiterung

- Individualisiertes Lernen

Effektive Klassenführung:

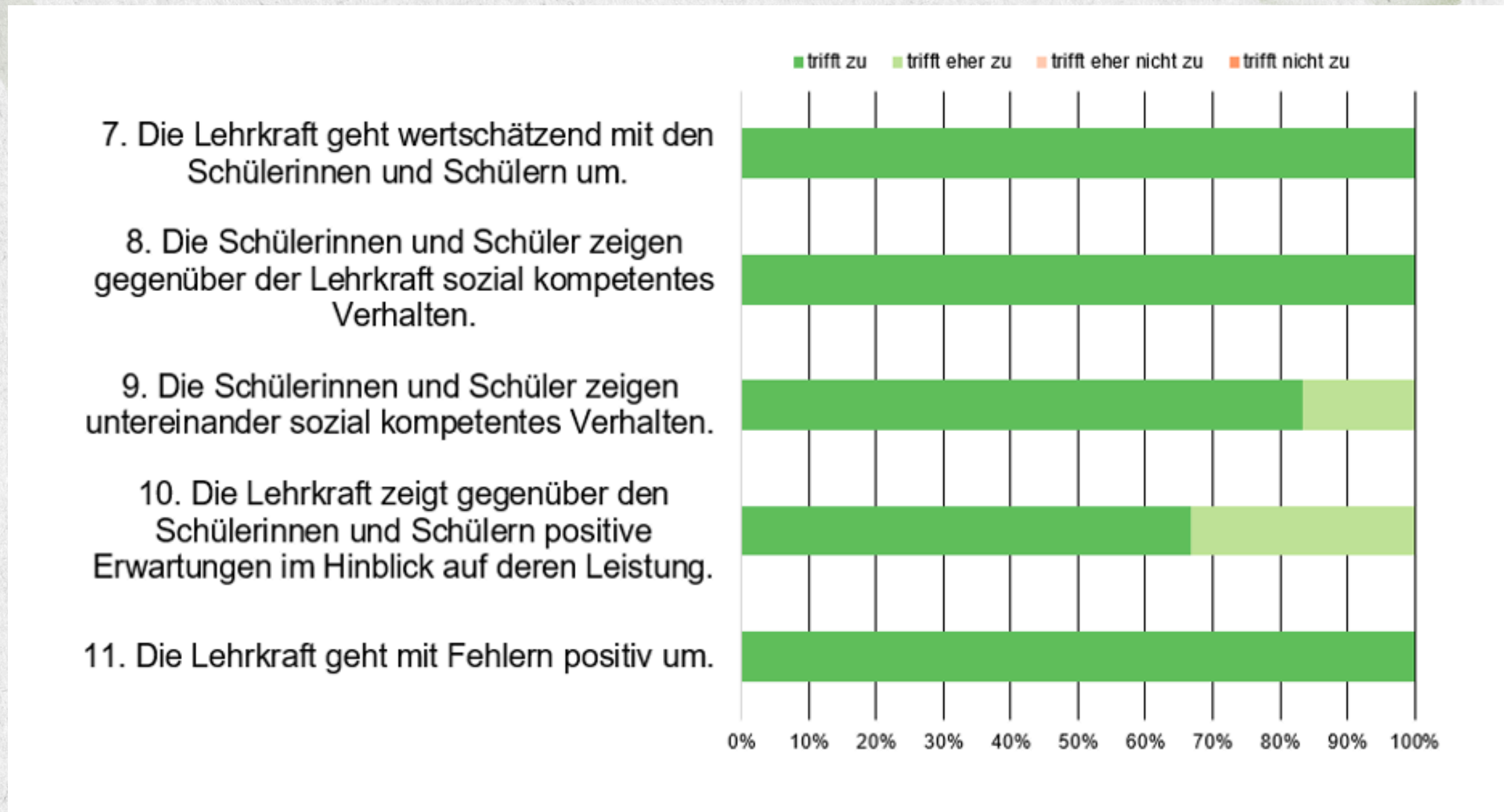


Die Ergebnisse belegen eine sehr hohe Qualität im Bereich der Klassenführung. Der Unterricht zeichnet sich durch klare Strukturen, transparente Abläufe und eine effektive Nutzung der Lernzeit aus. Die Lehrkräfte schaffen verlässliche Rahmenbedingungen, die konzentriertes Arbeiten ermöglichen und den Lernerfolg der Schülerinnen und Schüler unterstützen. Damit bildet die Klassenführung eine wichtige Grundlage für erfolgreiches Lernen und einen störungsarmen Unterricht.

Effektive Klassenführung:

- ✓ Der Unterricht ist durchgängig gut organisiert.
- ✓ Die verfügbare Unterrichtszeit wird effektiv für Lernprozesse genutzt.
- ✓ Der Unterricht folgt einer klaren Struktur und einem erkennbaren „roten Faden“.
- ✓ Die Lehrkräfte behalten jederzeit den Überblick über das Unterrichtsgeschehen.
- ✓ Störungen werden professionell und wirksam aufgegriffen, sodass Lernprozesse möglichst wenig beeinträchtigt werden.
- ✓ Die Schülerinnen und Schüler können den Ablauf der Stunde überwiegend gut nachvollziehen.

Unterstützendes Klassenklima:

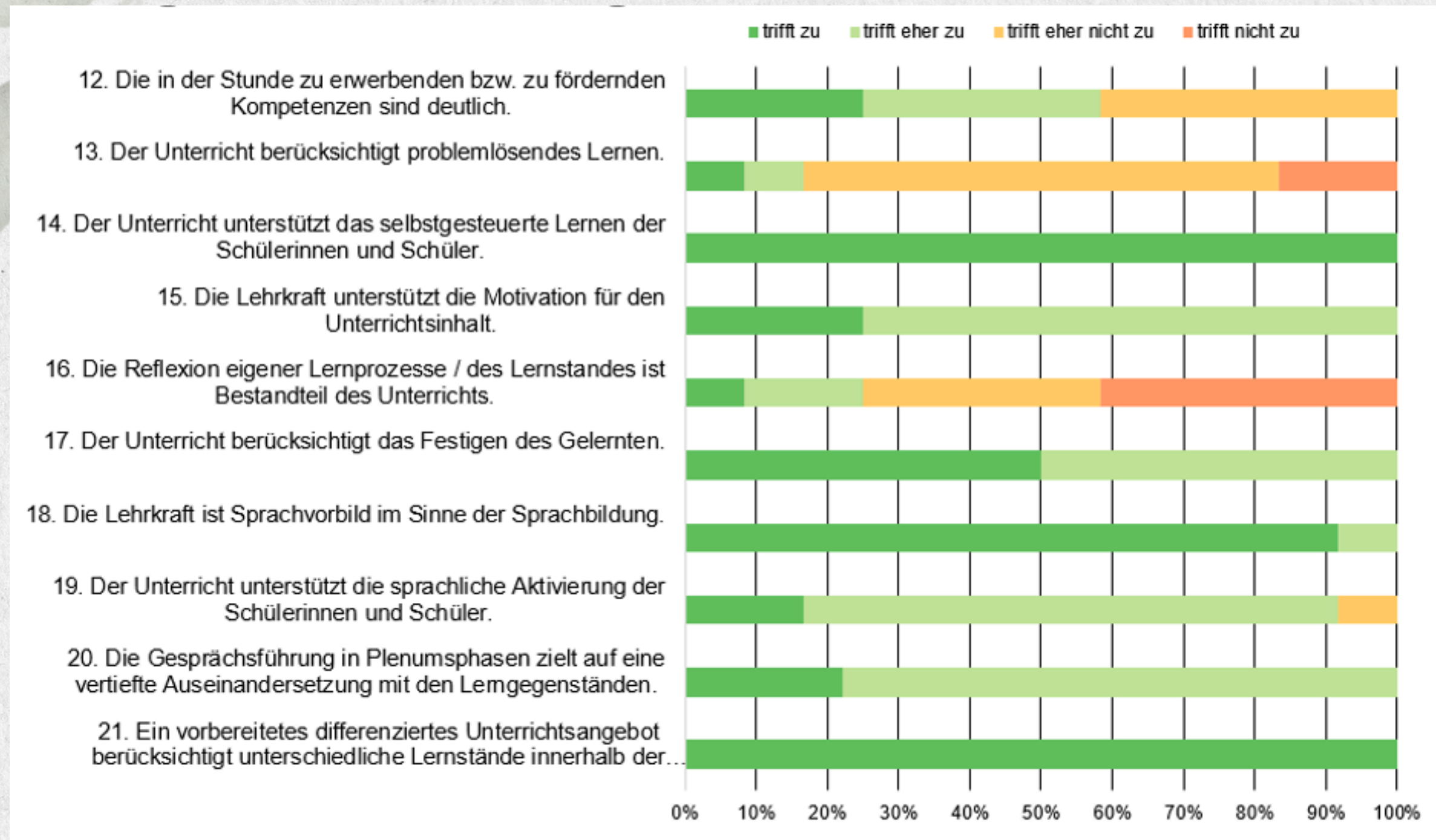


Die Befragungsergebnisse belegen ein sehr stark ausgeprägtes unterstützendes Klassenklima. Die Beziehungen zwischen Lehrkräften und Schülerinnen und Schülern sowie das soziale Miteinander innerhalb der Lerngruppen werden durchweg positiv bewertet. Die wertschätzende Haltung der Lehrkräfte, der konstruktive Umgang mit Fehlern und das respektvolle Verhalten aller Beteiligten schaffen eine wichtige Grundlage für erfolgreiches Lernen und persönliches Wachstum.

Unterstützendes Klassenklima:

- ✓ Die Lehrkräfte gehen durchgängig wertschätzend mit den Schülerinnen und Schülern um.
- ✓ Die Schülerinnen und Schüler zeigen gegenüber den Lehrkräften ein sehr hohes Maß an sozial kompetentem Verhalten.
- ✓ Auch im Umgang miteinander verhalten sich die Schülerinnen und Schüler überwiegend respektvoll und sozial verantwortlich.
- ✓ Die Lehrkräfte vermitteln den Lernenden positive Erwartungen hinsichtlich ihrer Leistungsfähigkeit und stärken damit ihr Vertrauen in die eigenen Fähigkeiten.
- ✓ Fehler werden als Lernchancen verstanden und konstruktiv aufgegriffen.

Kognitive Aktivierung:



Die Ergebnisse belegen, dass der Unterricht insgesamt eine hohe Qualität im Bereich der kognitiven Aktivierung aufweist. Die Schülerinnen und Schüler werden erfolgreich zum eigenständigen Denken, Lernen und sprachlichen Handeln angeregt. Gleichzeitig geben die Rückmeldungen wichtige Hinweise darauf, wie insbesondere die Förderung von Reflexion und problemorientiertem Lernen weiter gestärkt werden kann. Dadurch können Lernprozesse noch nachhaltiger und individueller unterstützt werden.

Kognitive Aktivierung:

- ✓ Die zu erreichenden Kompetenzen und Lernziele werden überwiegend klar vermittelt.
- ✓ Das selbstständige Lernen der Schülerinnen und Schüler wird sehr stark gefördert.
- ✓ Die Lehrkräfte unterstützen die Motivation der Lernenden in hohem Maße. Bereits Gelerntes wird regelmäßig gefestigt und wiederholt.
- ✓ Die Lehrkräfte übernehmen ihre Vorbildfunktion im Bereich Sprachbildung und fördern die sprachliche Aktivierung der Schülerinnen und Schüler sehr erfolgreich.
- ✓ Unterrichtsgespräche im Plenum dienen häufig einer vertieften Auseinandersetzung mit den Lerninhalten.
- ✓ Die Unterrichtsangebote berücksichtigen unterschiedliche Lernvoraussetzungen der Schülerinnen und Schüler und sind entsprechend differenziert gestaltet.



Kognitive Aktivierung:



Problemorientiertes Lernen wird noch nicht in allen Unterrichtsstunden gleichermaßen berücksichtigt.

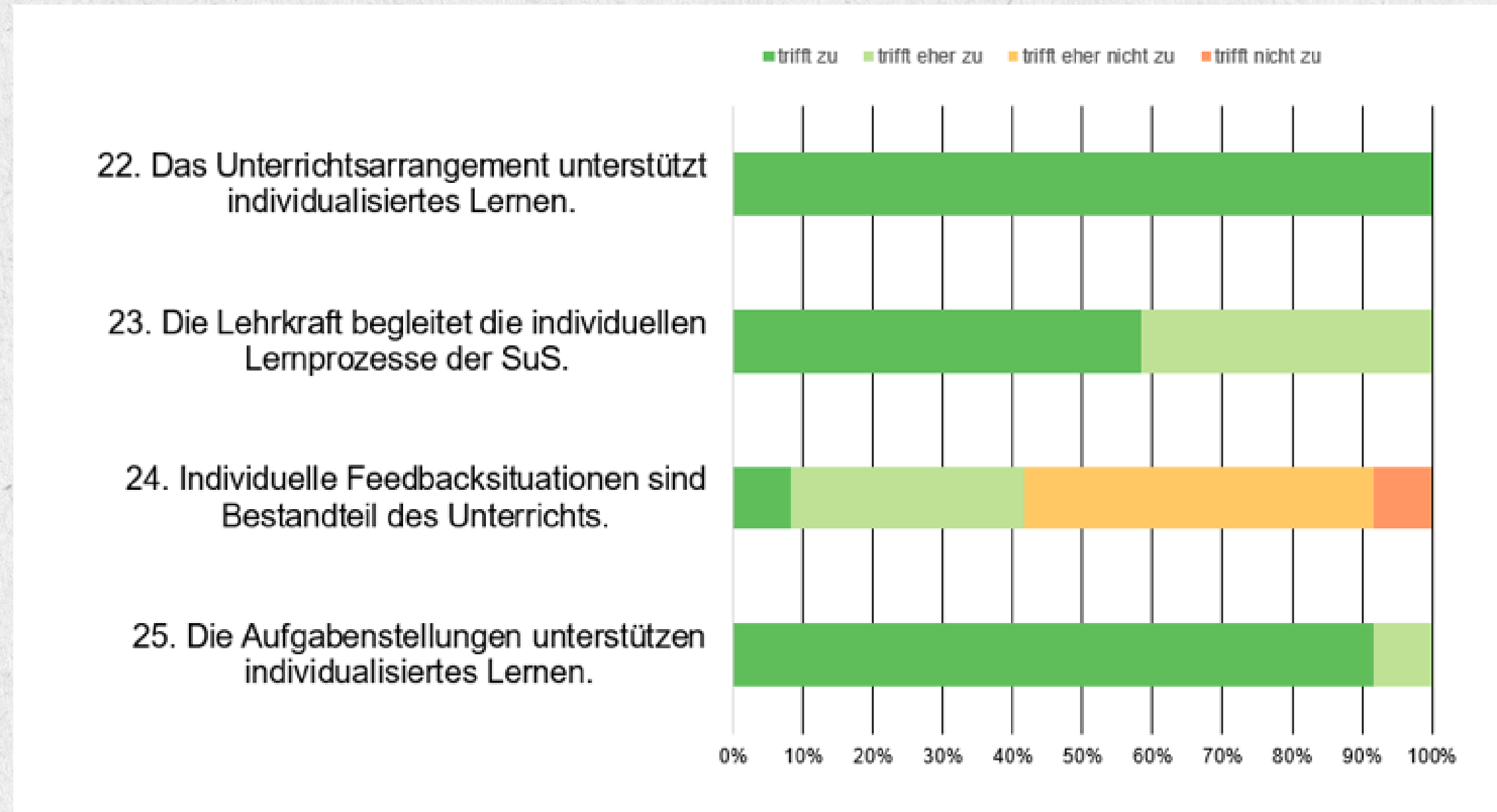


Die Reflexion des eigenen Lernprozesses und des individuellen Lernstands könnte stärker als fester Bestandteil des Unterrichts verankert werden.



Die Transparenz von Lernzielen und Kompetenzerwartungen wird zwar überwiegend positiv bewertet, kann jedoch weiter ausgebaut werden.






Individualisiertes Lernen:



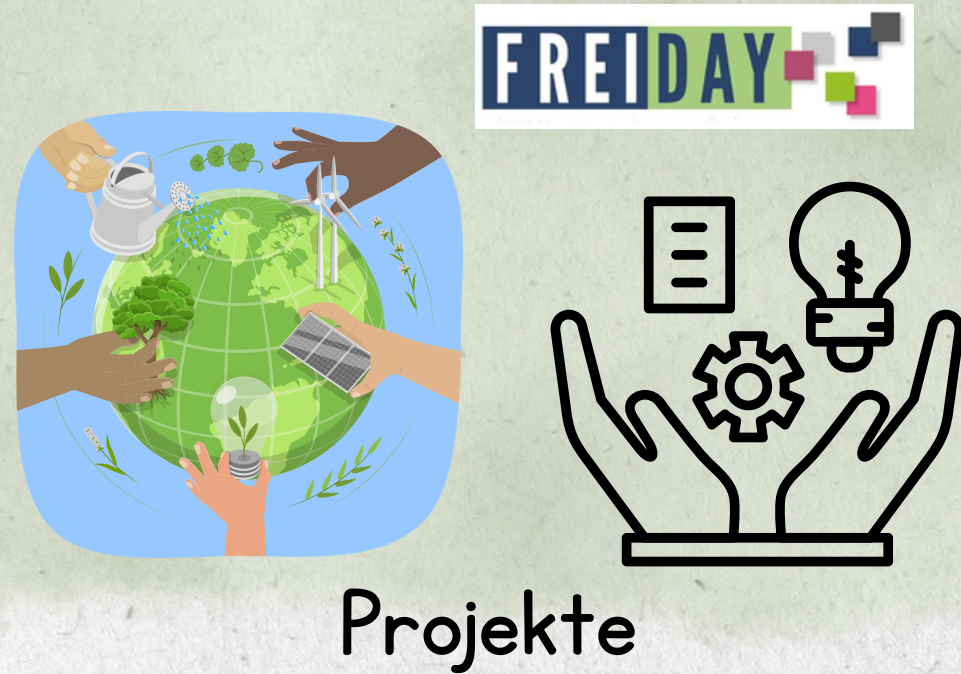
Die Auswertung verdeutlicht, dass individualisiertes Lernen bereits einen wichtigen Stellenwert im Unterricht einnimmt. Lernangebote und Aufgaben werden so gestaltet, dass unterschiedliche Lernvoraussetzungen berücksichtigt werden. Die Lehrkräfte begleiten die Schülerinnen und Schüler in ihren individuellen Lernprozessen engagiert. Gleichzeitig bietet die stärkere Einbindung regelmäßiger individueller Feedbacksituationen die Möglichkeit, die Lernentwicklung noch gezielter zu fördern und die Wirksamkeit des individualisierten Lernens weiter zu erhöhen.



Individualisiertes Lernen:

-  Die Unterrichtsgestaltung schafft gute Voraussetzungen für individualisiertes Lernen.
-  Die Aufgabenstellungen ermöglichen es den Schülerinnen und Schülern, entsprechend ihrer Fähigkeiten und Lernstände zu arbeiten.
-  Die Lehrkräfte begleiten die individuellen Lernprozesse der Schülerinnen und Schüler aufmerksam und unterstützend.
-  Individuelle Feedbackgespräche und persönliche Rückmeldungen sind noch nicht in allen Unterrichtssituationen ein fester Bestandteil des Lernprozesses.
-  Die Ergebnisse weisen darauf hin, dass dieser Bereich weiter ausgebaut werden kann, um die Lernentwicklung der Schülerinnen und Schüler noch gezielter zu unterstützen.

Mögliche Schritte zur Weiterentwicklung:



Projekte



Selbstreguliertes Lernen



Lerntagebuch



Lerncoaching

