

NEUE Anmeldung für den offenen Ganzttag 2024/2025 Die blauen Zettel sind ungültig!!!

Am Schulhof 3
49586Neuenkirchen
Tel.: 05465 31228-70
Fax: 05465-31228-88

grundschule-neuenkirchen@osnanet.de

Sehr geehrte Eltern und Erziehungsberechtigte der Eingangsstufengruppen,
gerade hat uns eine wichtige Nachricht aus dem regionalen Landesamt für Schule und Bildung erreicht. Wir dürfen ab dem Schuljahr 2024/2025 im offenen Ganztagsbetrieb eine zusätzliche Abholzeit einrichten. Wir freuen uns sehr, Ihnen deshalb zukünftig zwei Optionen anbieten zu können:

Klasse	Montag	Dienstag	Mittwoch	Donnerstag	Freitag
EGS	5 Stunden bis 12.05 Uhr	5 Stunden bis 12.05 Uhr	5 Stunden bis 12.05 Uhr	5 Stunden bis 12.05 Uhr	5 Stunden bis 12.05 Uhr
Verlässliche Betreuung	Anmeldung bis 12.30 Uhr möglich				
Ganzttag	Anmeldung bis 14.00 Uhr oder 15.00 Uhr möglich				Anmeldung bis 14.00 Uhr möglich

Ich lade Sie hiermit herzlich ein, Ihr Kind / Ihre Kinder entsprechend anzumelden.

Wichtig für Fahrschüler:innen:

Bitte bedenken Sie, dass für die Abholzeit um 14.00 Uhr kein Anspruch auf Schülerbeförderung besteht. Nach unserem Kenntnisstand fahren die meisten Busse, ggf. müssen Sie Ihr Kind abholen.

Unser Ganztagskonzept wird sich zukünftig am Stammgruppenprinzip orientieren. Ihr Kind gehört somit einer festen Gruppe an. Dieses Vorgehen bietet den Schülern und Schülerinnen einen geschützten Rahmen, um sich erneut in den schulischen Alltag einfinden und einleben zu können. Im zeitlichen Ablauf der Ganztagsbetreuung sind das Mittagessen, wechselnde (zum Beispiel kreative oder sportliche) Angebote sowie freie Spielzeiten enthalten. Das Kurssystem, wie aus den Vorjahren bekannt, wird es nicht mehr geben.

Geben Sie die Unterlagen bitte bis zum 22.05.2024 auch dann wieder im Kindergarten oder in der Schule ab, wenn Sie keine Betreuung oder keinen Ganzttag in Anspruch nehmen. Streichen Sie den entsprechenden Antrag einfach durch.

Bitte bedenken Sie, dass neben der Anmeldung zum Ganztagsangebot die Bestellung des Mittagessens wöchentlich separat durch Sie über die kitafino-App erfolgen muss.

Alle Formulare und Anleitungen finden Sie auch auf unserer Homepage.

www.grs-neuenkirchen.de

Bei Rückfragen melden Sie sich per Mail oder telefonisch bei mir in der Schule. Auch Frau Rückforth wird Ihnen jederzeit gerne behilflich sein.

Mit herzlichen Grüßen

Susanne Langelage

Susanne Langelage
(Rektorin Grundschule Neuenkirchen i. H.)

ANMELDEINFORMATIONEN ZUM ONLINE BESTELLSYSTEM FÜR MITTAGESSEN

Liebe Eltern,
sehr geehrte Damen und Herren,

mit kitafino können Sie das Mittagessen für Ihre Kinder in der **Grundschule Neuenkirchen im Hüsen** bequem online bestellen.

Dazu brauchen Sie sich nur einmalig bei uns anmelden, Ihr Guthabenkonto aufzuladen und schon können Sie Essen bestellen und z.B. im Krankheitsfall wieder abbestellen.
Bestellungen und Stornierungen können je nach Vorgabe Ihres Caterers getätigt werden. Details hierzu finden Sie in Ihrem Kundenbereich.

Und so funktioniert kitafino:

- Gehen Sie auf www.kitafino.de oder laden Sie unsere **kostenlose Smartphone-App** herunter und klicken Sie auf „**Neuregistrierung**“
- Geben Sie bitte den Registrierungscode ein: **49870**
- Füllen Sie bitte die Registrierung aus.
- Sie erhalten dann eine Bestätigungs-E-Mail.** Bitte folgen Sie den Anweisungen in dieser E-Mail und **klicken Sie den enthaltenen Link zur Bestätigung Ihrer E-Mail-Adresse an**.
(Falls Sie die E-Mail nicht erhalten, prüfen Sie bitte Ihren Spam-Ordner)

Erst jetzt ist Ihre Anmeldung abgeschlossen und Sie können sich mit Ihrem Benutzernamen und Ihrem Kennwort anmelden.

DER DIENSTLEISTER FÜR

1. Registrieren
2. E-Mail bestätigen
3. Geld überweisen
4. Essen bestellen

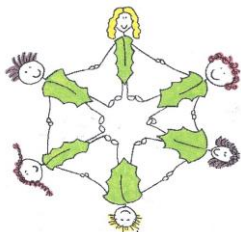
Bevor Sie Essen bestellen können, müssen Sie noch Ihr Guthabenkonto durch Überweisung aufladen. Wie Sie Ihr Konto aufladen können, sehen Sie online unter dem Menüpunkt „**Konto aufladen**“ in Ihrem Benutzerkonto. **Laden Sie jetzt bitte Ihr Konto durch Überweisung auf.** Sie erhalten nach Geldeingang eine E-Mail mit dem Hinweis, dass Ihr Konto aufgeladen wurde. Erst jetzt können Sie Essen für Ihr Kind bestellen!

BESTELLEN SIE DANN BITTE NOCH ONLINE DAS ESSEN FÜR IHR KIND!

Bei Fragen zur Registrierung etc. steht Ihnen auch unser Kundenservice-Team unter 0911/621 797 31 zur Verfügung.

Mit freundlichen Grüßen
Ihr Team von Kitafino.de

Kostenlose Smartphone-App:
Laden im **App Store** **Google Play**



Anmeldung Verlässliche Grundschule für Kinder der Eingangsstufe

1. Halbjahr 2024/25

Abgabe spätestens bis zum 22.05.2024

Betreuungszeit: nach dem Unterricht, 12:05 Uhr – 12:30 Uhr

Ich benötige **keine** Betreuung in der Verlässlichen Grundschule.

Ich melde mein Kind für die Verlässliche Grundschule an folgenden Tagen an (bitte ankreuzen):

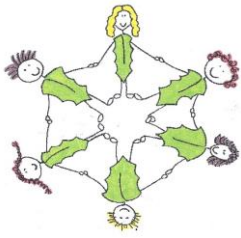
Montag	Dienstag	Mittwoch	Donnerstag	Freitag
<input type="radio"/>	<input type="radio"/>	<input type="radio"/>	<input type="radio"/>	<input type="radio"/>

Klasse / Gruppe			
Vor- und Nachname des Kindes			
Erziehungsberechtigte/r			
Adresse			
Telefonnummer			
Notfallnummer			
Telefonnummer Tagesmutter / Tagespflege (wenn vorhanden)			
Buskind	<input type="checkbox"/> Ja	<input type="checkbox"/> Nein	
Bushaltestelle / Richtung			
<input type="checkbox"/> Ich hole mein Kind ab. <input type="checkbox"/> Mein Kind geht alleine.			

Die Anmeldung ist verbindlich. Mir ist bekannt, dass die Aufsichtspflicht der Schule erlischt, wenn mein Kind das Schulgelände unerlaubt verlässt.

Ort, Datum

Unterschrift Erziehungsberechtigte/r



Grundschule Neuenkirchen i.H.

Abgabe spätestens bis zum 22.05.2024

Am Schulhof 3
49586 Neuenkirchen
Tel.: 05465 31228-70
Fax: 05465-31228-88
grundschule-neuenkirchen@osnnet.de

Anmeldung Ganzttag - 1. Halbjahr 2024/25

- Ich benötige **keine** Betreuung im Ganzttag.
 Ich melde mein Kind für den Ganzttag an folgenden Tagen an (bitte ankreuzen):

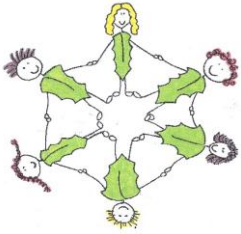
Montag	Dienstag	Mittwoch	Donnerstag	Freitag
○ Bis 14 Uhr.	○ Bis 14 Uhr.	○ Bis 14 Uhr.	○ Bis 14 Uhr.	○ Bis 14:00 Uhr
○ Bis 15 Uhr.	○ Bis 15 Uhr.	○ Bis 15 Uhr.	○ Bis 15 Uhr.	

Klasse / Gruppe		
Vor- und Nachname des Kindes		
Erziehungsberechtigte/r		
Adresse		
Telefonnummer		
Notfallnummer		
Telefonnummer Tagesmutter / Tagespflege (wenn vorhanden)		
Buskind	<input type="checkbox"/> Ja	<input type="checkbox"/> Nein
Bushaltestelle / Richtung		
<input type="checkbox"/> Ich hole mein Kind ab. <input type="checkbox"/> Mein Kind geht alleine.		
Mittagessen	<input type="checkbox"/> Mein Kind soll am Mittagessen in der Mensa teilnehmen. <input type="checkbox"/> Mein Kind ist Selbstversorger. <input type="checkbox"/> Ich bekomme für das Mittagessen einen Zuschuss nach SGB. Mein Kind hat folgende Unverträglichkeit/Allergien: _____	

Die Anmeldung ist verbindlich. Mir ist bekannt, dass die Aufsichtspflicht der Schule erlischt, wenn mein Kind das Schulgelände unerlaubt verlässt.

Ort, Datum

Unterschrift Erziehungsberechtigte/r



Start ab 02.09.2021
Bitte gleich registrieren und
Geld aufladen!



ANMELDEINFORMATIONEN ZUM ONLINE BESTELLSYSTEM FÜR MITTAGESSEN

Liebe Eltern,
sehr geehrte Damen und Herren,

mit kitafino können Sie das Mittagessen für Ihre Kinder in der **Grundschule Neuenkirchen im Hülsen** bequem online bestellen.

Dazu brauchen Sie sich nur einmalig bei uns anzumelden, Ihr Guthabenkonto aufzuladen und schon können Sie Essen bestellen und z.B. im Krankheitsfall wieder abbestellen. Bestellungen und Stornierungen können je nach Vorgabe Ihres Caterers getätigt werden. Details hierzu finden Sie in Ihrem Kundenbereich.

Und so funktioniert kitafino:

1. Gehen Sie auf www.kitafino.de oder laden Sie unsere **kostenlose Smartphone-App** herunter und klicken Sie auf „**Neuregistrierung**“.
2. Geben Sie bitte den Registrierungscode ein: **49870**
3. Füllen Sie bitte die Registrierung aus.
4. **Sie erhalten dann eine Bestätigungs-E-Mail.** Bitte folgen Sie den Anweisungen in dieser E-Mail und **klicken Sie den enthaltenen Link zur Bestätigung Ihrer E-Mail-Adresse an.** (Falls Sie die E-Mail nicht erhalten, prüfen Sie bitte Ihren Spam-Ordner.)

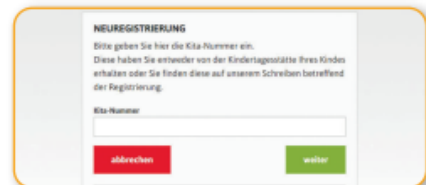
Erst jetzt ist Ihre Anmeldung abgeschlossen und Sie können sich mit Ihrem Benutzernamen und Ihrem Kennwort anmelden.

Bevor Sie Essen bestellen können, müssen Sie noch Ihr Guthabenkonto durch Überweisung aufladen. Wie Sie Ihr Konto aufladen können, sehen Sie online unter dem Menüpunkt „**Konto aufladen**“ in Ihrem Benutzerkonto. **Laden Sie jetzt bitte Ihr Konto durch Überweisung auf.** Sie erhalten nach Geldeingang eine E-Mail mit dem Hinweis, dass Ihr Konto aufgeladen wurde. Erst jetzt können Sie Essen für Ihr Kind bestellen!

BESTELLEN SIE DANN BITTE NOCH ONLINE DAS ESSEN FÜR IHR KIND!

Bei Fragen zur Registrierung etc. steht Ihnen auch unser Kundenservice-Team unter 0911/621 797 31 zur Verfügung.

Mit freundlichen Grüßen
Ihr Team von kitafino.de



- 1. Registrieren**
- 2. E-Mail bestätigen**
- 3. Geld überweisen**
- 4. Essen bestellen**

Kostenlose Smartphone-App:

