



# Grundschule Neuenkirchen i.H.

Am Schulhof 3  
49586 Neuenkirchen  
Tel.: 05465 31228-70  
Fax: 05465-31228-88

[grundschule-neuenkirchen@osnanet.de](mailto:grundschule-neuenkirchen@osnanet.de)

Neuenkirchen, den 21.08.2020

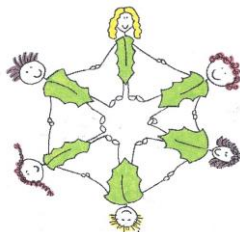
Liebe Eltern und Erziehungsberechtigten,

die sonnigen Sommerferien neigen sich dem Ende. Wir werden im sogenannten „eingeschränkten Regelbetrieb“ das Schuljahr beginnen. Alle Schülerinnen und Schüler dürfen wieder gleichzeitig beschult werden – aber auch Einschränkungen und strenge Vorschriften werden uns begleiten. Ich sende vorab schon einige wichtige Informationen:

- Auf dem gesamten Schulgelände (Außenbereich, Gänge, Flure usw.) **muss ein Mund-Nasenschutz** getragen werden.
- Während des Unterrichtes in den Klassen setzen die Schülerinnen und Schüler ihre Masken ab. Zur Aufbewahrung der Maske benötigen die Kinder eine Dose oder eine verschließbare Tüte. Bitte versehen Sie diese mit dem Namen Ihres Kindes. Packen Sie Ihrem Kind auch eine Ersatzmaske in die Schultasche. Waschen bzw. erneuern Sie die Masken regelmäßig.
- Die Abstandsregelung zwischen den Kindern eines Jahrganges (Kohorte) ist aufgehoben.
- Wer eindeutig erkrankt ist (deutliche Erkältungssymptome, Fieber u.a.), darf nicht zur Schule kommen. Bitte schreiben Sie der Klassenlehrkraft per ISERV oder rufen Sie in der Zeit von 7.00 bis 7.15 Uhr in der Schule ab. Erst nach 48-Stunden Symptomfreiheit kann die Schule (ohne Attest usw.) wieder besucht werden.
- Die Wasserspender sind weiterhin aus hygienischen Gründen gesperrt. Geben Sie Ihrem Kind deshalb ausreichend zu trinken mit.
- Es werden wieder Hausschuhe getragen - bitte Hausschuhe mitgeben.
- Sportunterricht (Turnbeutel mit T-Shirt, Turnhose und Sportschuhen) wird nach aktuellem Stand stattfinden. Der Sportunterricht wird überwiegend draußen erteilt. Ihr Kind benötigt deshalb Turnschuhe für drinnen und draußen, evtl. auch eine Trainingsjacke.
- Der Ganztagsbetrieb startet am Donnerstag, den 27.08.2020.
- Ab sofort werden die **Menüpläne in der Regel mittwochs per ISERV** an die Kinder verschickt (Achtung: Die Pläne werden nicht mehr als Zettel ausgeteilt). Sprechen Sie bitte mit Ihrem Kind über die Auswahl des Essens. Die Abfrage, was Ihr Kind essen möchte, erfolgt durch die Lehrerinnen und Lehrer in den Klassen.
- Einlass für Erwachsene in die Schule nur nach Anmeldung und Absprache. Die Kontaktdaten werden festgehalten.

Für weitere Fragen stehe ich / stehen wir gerne zur Verfügung!

Mit sonnigen Grüßen – ich freue mich auf das neue Schuljahr. 😊  
Susanne Langelage  
(Rektorin Grundschule Neuenkirchen im Hülsen)



# Grundschule Neuenkirchen i.H.

Am Schulhof 3  
49586 Neuenkirchen  
Tel.: 05465 31228-70  
Fax: 05465-31228-88

[grundschule-neuenkirchen@osnnet.de](mailto:grundschule-neuenkirchen@osnnet.de)

Unterrichtszeiten in den ersten Schultagen nach den Sommerferien			
Lerngruppen	Donnerstag, 27.08.2020	Freitag, 28.08.2020	Samstag, 29.08.2020
Eingangsstufe 1 bis 6 (Erstklässler)	Kein Unterricht	Kein Unterricht	Einschulungsfeiern:  8.30 Uhr (E1+E3)  9.30 Uhr (E6+E5)  10.30 Uhr (E2+E4)
Eingangsstufe 1 bis 6 (nur ORANGE)	<ul style="list-style-type: none"> <li>7.30 Uhr - 11.00 Uhr (1.-4. Stunde)</li> </ul> <u>je nach Anmeldung:</u> <ul style="list-style-type: none"> <li>Betreuung Verlässliche Grundschule (bis 12.30 Uhr)</li> <li>Ganzttag (bis 15.00 Uhr)</li> </ul>	<ul style="list-style-type: none"> <li>7.30 Uhr – 12.05 Uhr (1.-5. Stunde)</li> </ul> <u>je nach Anmeldung:</u> <ul style="list-style-type: none"> <li>Betreuung Verlässliche Grundschule (bis 12.30 Uhr)</li> <li>Ganzttag (bis 14.00 Uhr)</li> </ul>	Kein Unterricht
Klasse 3 a, b, c	<ul style="list-style-type: none"> <li>7.30 Uhr – 12.05 Uhr (1.-5. Stunde)</li> </ul> <u>je nach Anmeldung:</u> <ul style="list-style-type: none"> <li>Betreuung Verlässliche Grundschule (bis 12.30 Uhr)</li> <li>Ganzttag (bis 15.00 Uhr)</li> </ul>	<ul style="list-style-type: none"> <li>7.30 Uhr – 12.55 Uhr (1.-6. Stunde)</li> </ul> <u>je nach Anmeldung:</u> <ul style="list-style-type: none"> <li>Ganzttag (bis 14.00 Uhr)</li> </ul>	Kein Unterricht
Klasse 4 a, b, c	<ul style="list-style-type: none"> <li>7.30 Uhr – 12.05 Uhr (1.-5. Stunde)</li> </ul> <u>je nach Anmeldung:</u> <ul style="list-style-type: none"> <li>Betreuung Verlässliche Grundschule (bis 12.30 Uhr)</li> <li>Ganzttag (bis 15.00 Uhr)</li> </ul>	<ul style="list-style-type: none"> <li>7.30 Uhr – 12.55 Uhr (1.-6. Stunde)</li> </ul> <u>je nach Anmeldung:</u> <ul style="list-style-type: none"> <li>Ganzttag (bis 14.00 Uhr)</li> </ul>	Kein Unterricht

➔ In den ersten Schultagen bzw. bei der Einschulungsfeier erhalten alle einen aktuellen Stundenplan.