

Grundschule Neuenkirchen i.H.

Am Schulhof 3
49586 Neuenkirchen
Tel.: 05465 31228-70
Fax: 05465-31228-88

grundschule-neuenkirchen@osnnet.de

Neuenkirchen, den 14.07.2020

Liebe Eltern und Erziehungsberechtigte,

die Zeit der Pandemie ist eine besondere Herausforderung für uns alle. Die Schulschließungen, das Homeschooling wie auch der wechseltägige Präsenzunterricht haben vor allem auch die Schülerinnen und Schüler vor besondere Herausforderungen und Aufgaben gestellt.

Manchen Kindern gelangt es, das Lernen zu Hause, den Unterricht in kleinen Gruppen u.a. für sich gewinnbringend zu nutzen und Fortschritte zu machen. Anderen hingegen fiel das Arbeiten unter diesen veränderten Bedingungen schwer.

Grundsätzlich gilt, dass keinem Kind Nachteile aufgrund der aktuellen Situation entstehen sollen.

Somit umfasst die Bewertung der Leistungen sowie des Arbeits- und Sozialverhaltens den Zeitraum bis zum 15.04.2020. Verbesserungen, die in den Wochen und Monaten danach erzielt wurden, finden Berücksichtigung, während Verschlechterungen nicht in die Bewertung und Benotung einfließen.

Da die Zeugnisübergabe in diesem Jahr an verschiedenen Tagen stattfindet, entspricht das Ausgabedatum des Zeugnisses dem Datum der Zeugiskonferenz.

Wie bereits im Brief vom 13.07.2020 mitgeteilt blicken wir hoffnungsvoll in das nächste Schuljahr, dass unter Vorbehalt im eingeschränkten Regelbetrieb angedacht ist (s. Schreiben vom 13.07.2020).

Ich möchte mich an dieser Stelle für die vertrauensvolle Zusammenarbeit bedanken und freue mich auf das neue Schuljahr mit Ihnen und Ihren Kindern sowie den Kindern und Eltern des zukünftigen ersten Lernjahres.

Den Eltern und Schülerinnen und Schülern der vierten Klassen gebe ich meine herzlichsten und besten Wünsche mit auf den Weg. Vielen Dank für die gemeinsame Zeit!

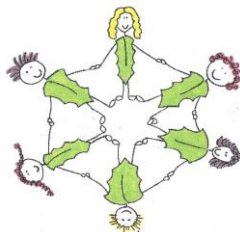


Ich wünsche Ihnen - trotz aller Herausforderungen - einen erholsamen Sommer – bleiben Sie gesund!

Mit herzlichen Grüßen aus der Schule

Susanne Langelage ☺

(Rektorin Grundschule Neuenkirchen im Hülsen)



Grundschule Neuenkirchen i.H.

Am Schulhof 3
49586 Neuenkirchen
Tel.: 05465 31228-70
Fax: 05465-31228-88

grundschule-neuenkirchen@osnanet.de

Unterrichtszeiten in den ersten Schultagen nach den Sommerferien			
Lerngruppen	Donnerstag, 27.08.2020	Freitag, 28.08.2020	Samstag, 29.08.2020
Eingangsstufe 1 bis 6 (Erstklässler)	Kein Unterricht	Kein Unterricht	Einschulungsfeiern: 8.30 Uhr (E1+E3) 9.30 Uhr (E6+E5) 10.30 Uhr (E2+E4)
Eingangsstufe 1 bis 6 (nur ORANGE)	<ul style="list-style-type: none"> 7.30 Uhr - 11.00 Uhr (1.-4. Stunde) <u>je nach Anmeldung:</u> <ul style="list-style-type: none"> Betreuung Verlässliche Grundschule (bis 12.30 Uhr) Ganzttag (bis 15.00 Uhr) 	<ul style="list-style-type: none"> 7.30 Uhr – 12.05 Uhr (1.-5. Stunde) <u>je nach Anmeldung:</u> <ul style="list-style-type: none"> Betreuung Verlässliche Grundschule (bis 12.30 Uhr) Ganzttag (bis 14.00 Uhr) 	Kein Unterricht
Klasse 3 a, b, c	<ul style="list-style-type: none"> 7.30 Uhr – 12.05 Uhr (1.-5. Stunde) <u>je nach Anmeldung:</u> <ul style="list-style-type: none"> Betreuung Verlässliche Grundschule (bis 12.30 Uhr) Ganzttag (bis 15.00 Uhr) 	<ul style="list-style-type: none"> 7.30 Uhr – 12.55 Uhr (1.-6. Stunde) <u>je nach Anmeldung:</u> <ul style="list-style-type: none"> Ganzttag (bis 14.00 Uhr) 	Kein Unterricht
Klasse 4 a, b, c	<ul style="list-style-type: none"> 7.30 Uhr – 12.05 Uhr (1.-5. Stunde) <u>je nach Anmeldung:</u> <ul style="list-style-type: none"> Betreuung Verlässliche Grundschule (bis 12.30 Uhr) Ganzttag (bis 15.00 Uhr) 	<ul style="list-style-type: none"> 7.30 Uhr – 12.55 Uhr (1.-6. Stunde) <u>je nach Anmeldung:</u> <ul style="list-style-type: none"> Ganzttag (bis 14.00 Uhr) 	Kein Unterricht

➔ In den ersten Schultagen bzw. bei der Einschulungsfeier erhalten alle einen aktuellen Stundenplan.